

# YESTERDAYS

Les Beatles

Nom.....  
 Prénom.....  
 Classe, Date.....

**A**

**A**

**B**

**A**

# DON'T GET AROUND MUCH ANYMORE

(Duke Ellington)

**A**

**A**

**B**

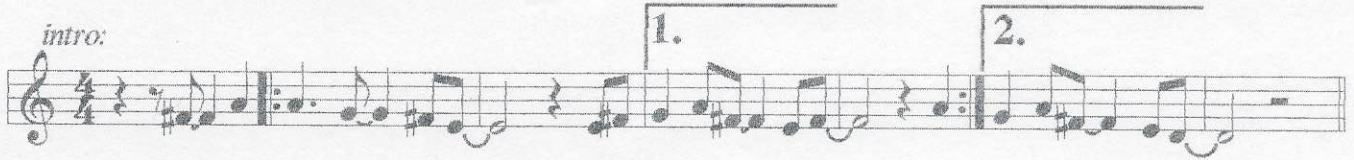
**A**

Sur ces deux partitions, vous placerez les pulsations. Puis vous ferez l'inventaire des notes utilisées (en traçant une portée au dos de la feuille) et dessinerez pour chacune des notes le doigté de flûte correspondant.

# JAMAIS LOIN DE TOI

(P. Marlon / F. Prevost)

EXERCICE: placez les pulsations sous chacune des portées de cette "fiche" chanson-instrumental. Sue la portée vierge du bas de la feuille, vous dresserez l'inventaire des notes utilisées et indiquerez leurs doigtés de flûte (attention aux # !)

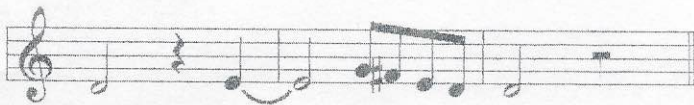


Tu viens comme dans un rêve, et tu l'endors tout contre moi  
Comme le jour qui se lève, dans mon coeur quand j'ai un peu froid.  
Tu souris, et rien n'est plus tendre alors  
Que le vent et la pluie qui glisse sur ton corps

*Si la nuit te fait peur, seul tout au fond de ton coeur  
Si tu cherches une amie, pense à moi, je n'serai jamais loin de toi  
Et même, si c'est toutes les nuits, si je dois passer ma vie  
A te consoler, je serai là, je n'serai jamais, jamais loin de toi*

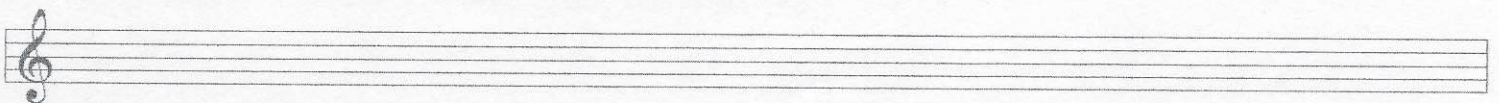
Tu vis comme dans mon rêve, tu te réveilles tout contre moi  
Chaque jour qui se lève, me fait douter mais tu es là  
A jamais, dans mes joies, dans mes desirs  
Pour toujours, je voudrais caresser ton sourire.

*Et même, si tu cries, si tu pleures, même si les hommes te font peur  
Si leur folie t'enchaîne les bras, je n'serai jamais loin de toi  
Et même, si demain tu m'oublies, si tu rêves d'une autre vie  
Tu peux partir là où tu voudras, je n'serai jamais, jamais loin de toi*



*Si la nuit te fait peur, seul tout au fond de ton coeur  
Si tu cherches une amie, pense à moi, je n'serai jamais loin de toi  
Et même, si demain tu m'oublies, si tu rêves d'une autre vie  
Tu peux partir là où tu voudras, je n'serai jamais, jamais loin de toi  
(Non, non, non, non...  
Là où tu voudras, je n'serai jamais, jamais, jamais loin de toi...)*

Inventaire des notes utilisées et doigtés de flûte correspondants:



# sing-sing song's

4-3

"break": flûte

EXERCICE: Nommez chacune des notes de cette partition à deux voix. Placez les pulsations.

Nat Adderley/Claude Nougaro

Puis dessinez les doigtés de chacune des notes utilisées de cette partition.

flûte 1

flûte 2

Nom des notes utilisées (attention aux # !) et doigtés de flûte correspondants:

---

Nom .....  
 Prénom .....  
 Classe .....  
 Date .....

Je n'aurai pas le temps

Intro

(Flûte:)

2.  
(chanté) Je n'aurai pas le temps ..... pas le temps.

Exercice:

Grille de rythmes (1 case = 1 pulsation)

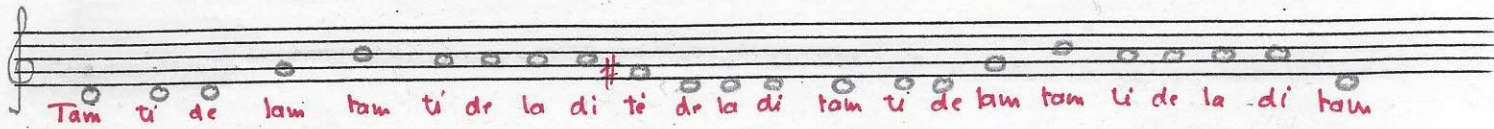
Audition

Instruments? .....  
 Combien de fois entend-on le rythme  $\square\square$ ?  
 .....

# Tam ti de lam (Gilles Vigneault)

1) Placez les 8 pulsations sous les syllabes correspondantes.

2) Dessinez les rythmes : 



Tam ti de lam tam ti de la di ti de la di tam ti de lam tam ti de la di tam

3) Cette melodie revient combien de fois dans la chanson?

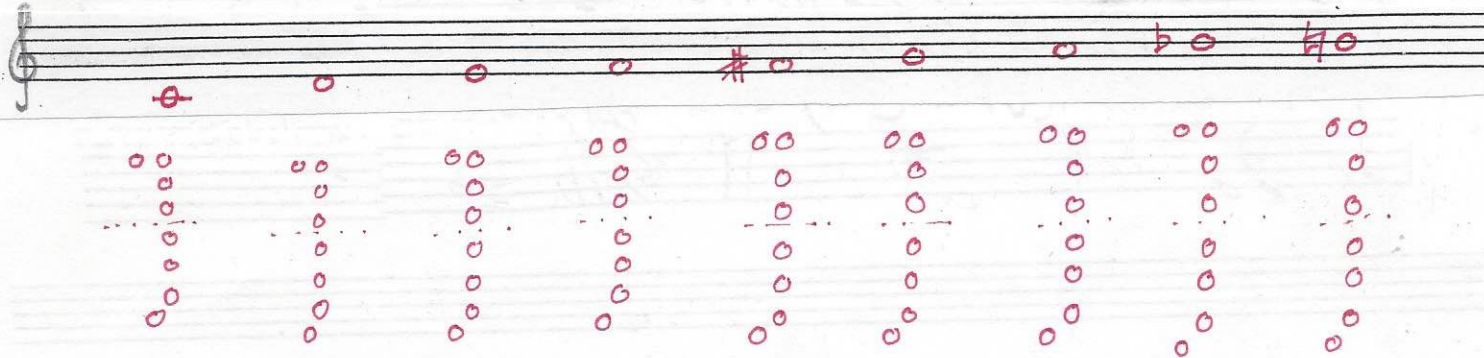
.....

4) La pulsation reste t-elle toujours la même durant cette chanson?

.....

## FLUTE

5) Noircissez les  $\circ$  correspondants aux trous qu'il faut boucher pour obtenir :



## TECHNIQUE

6) Que signifient les signes :




D.C





Nom, prénom \_\_\_\_\_  
Classe \_\_\_\_\_


Date \_\_\_\_\_


### ① RYTHMES


a) 

b) 

c) 

d) 

e) 

f) 

g) 

h) 

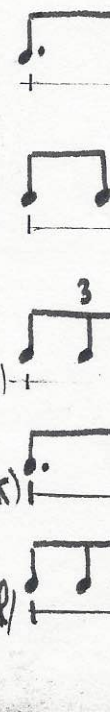
i) 


j) 

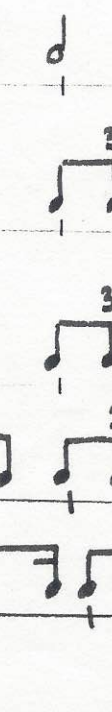
k) 


l) 


### ② DOIGTÈS DE FLÛTE




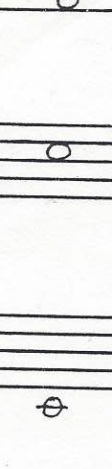


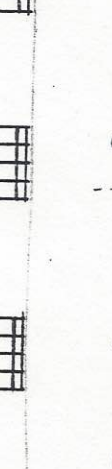


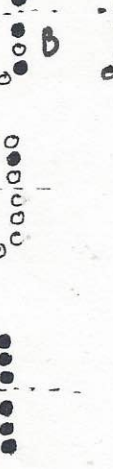



















Nom, prenom

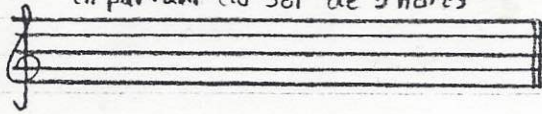
CLASSE

DATE

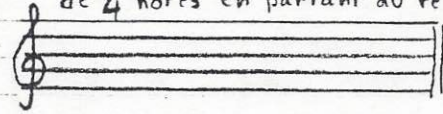
①

	Nombre de notes	ascendant	descendant	conjoint	disjoint
1 <sup>er</sup> Fragment :					
2 <sup>em</sup> Fragment					
3 <sup>em</sup> Fragment					
4 <sup>em</sup> Fragment					
5 <sup>em</sup> Fragment					

② Dessinez un mouvement conjoint ascendant en partant du sol de 5 notes



Dessinez un mouvement disjoint descendant de 4 notes en partant du ré aigu



③ lequel de ces deux intervalles est le plus grand ?

intervalle 1  Intervalle 2

Classez ces trois intervalles par ordre décroissant (du plus grand au plus petit)

intervalle 1  Intervalle 2  Intervalle 3

Nom; prénom .....  
Classe .....

Date .....

note de Flute /20

1) La mélodie ci-dessous est-elle:  conjointe ?  disjointe ?



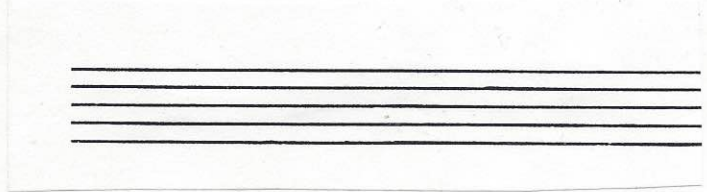
a) indique les pulsations :

b) indique d'une croix les notes changées :

2) Relie chacun de ces quatre termes à son correspondant :

- ① HAUTEUR    ② DURÉE    ③ INTENSITÉ    ④ TIMBRE  
①     ②     ③     ④   
( a) nuances    b) instruments    c) notes    d) rythmes )

3) Dessine une gamme de do ; indique par un I et un V l'emplacement de la Tonique et de la dominante. (rappel: sans la clé de sol ces notes ne seront pas valables)



a) Quel est le nom de l'intervalle qui sépare la Tonique de la Dominante :

.....

4) Qu'est ce qu'un accord ?

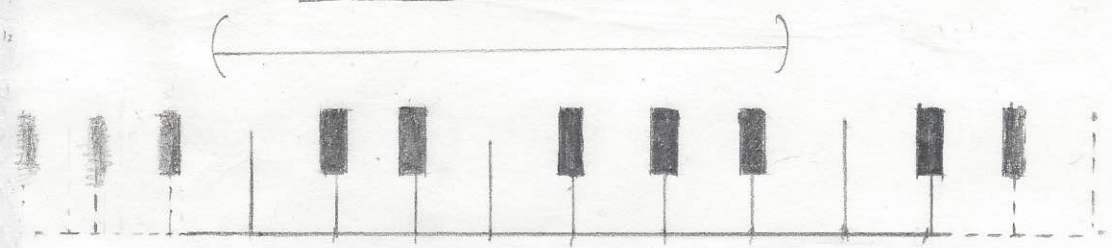
-----

5) Note les cinq rythmes que tu entendras : ( ♩ ; ♪ ; ♫ ; ♮ ; d seulement )





# LES INTERVALLES



A musical staff with a treble clef and a series of notes. Brackets below the notes indicate the intervals between them: 1ton, 1ton, 1/2 ton, 1ton, 1ton, 1ton, 1/2 ton.

- a) peuvent être ascendants ou descendants
- b) portent un nom
- c) se mesurent en tons et demi tons
- d) peuvent être majeurs, mineurs, justes augmentés diminués \*

\* mineur : + petit d'un demi ton que le majeur // diminué : + petit d'1/2 ton que le juste  
 augmente : + grand d'un demi ton que le juste.

exemple 1

Four parts of a musical staff labeled a), b), c), and d).  
 a) shows an interval from G to A.  
 b) shows an interval from G to B, with '1' and '2' written below the notes.  
 c) shows an interval from G to Bb, with '1' and '2' written below the notes.  
 d) shows an interval from G to Ab, with the text 'l'intervalle est une' and '... ton + ... ton =' written below.

exemple 2

Part a) of a musical staff showing an interval from G to B, with '1' and '2' written below the notes. The text 'l'intervalle est une' and '... ton + ... ton =' is written below.

exercices : • Définissez avec précision les intervalles suivants :

A musical staff with six intervals:  
 1. Quinte juste ascendante (G to D)  
 2. Quinte augmentée ascendante (G to D#)  
 3. Tierce majeure descendante (G to E)  
 4. Sixte mineure descendante (G to C#)  
 5. Seconde majeure ascendante (G to A)  
 6. Seconde mineure descendante (G to F#)

• Complétez :

A musical staff with six empty intervals for completion, each with a label below it:  
 1. Quinte juste ascendante  
 2. Quinte augmentée ascendante  
 3. Tierce majeure descendante  
 4. Sixte mineure descendante  
 5. Seconde majeure ascendante  
 6. Seconde mineure descendante

Nom .....  
prénom .....

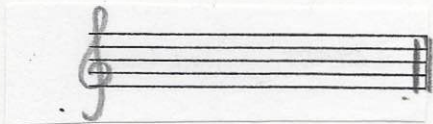
Classe .....  
Date .....

1 Que signifient ces chiffres : I ..... et V .....

2 Dessinez l'accord parfait de Sol : ... puis son arpège :



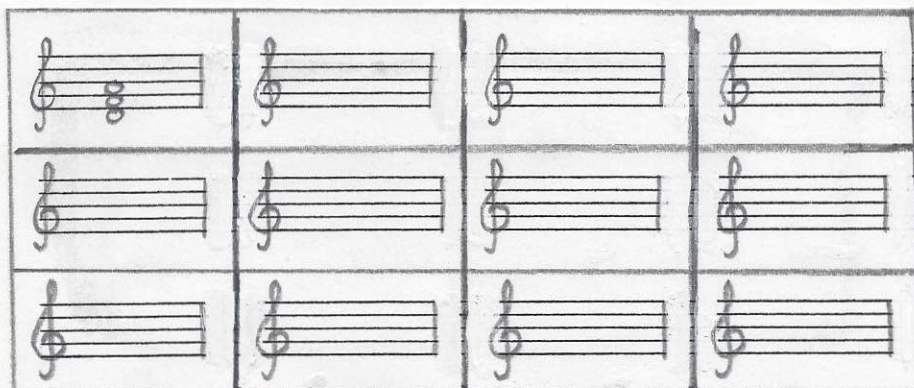
3 Si l'accord de Sol est I ; trouvez l'accord V et dessinez le :



4 Donnez quelques caractéristiques du blues.

musique populaire <input type="checkbox"/>	musique savante <input type="checkbox"/>
musique écrite <input type="checkbox"/>	musique improvisée <input type="checkbox"/>
• nombre de phrases chantées ? : .....	
• pourquoi ce long silence après chacune des phrases chantées ? : .....	
• mesure utilisée ? .....	
• nombre de mesure par phrase : .....	
• nombre d'accords différents : .....	

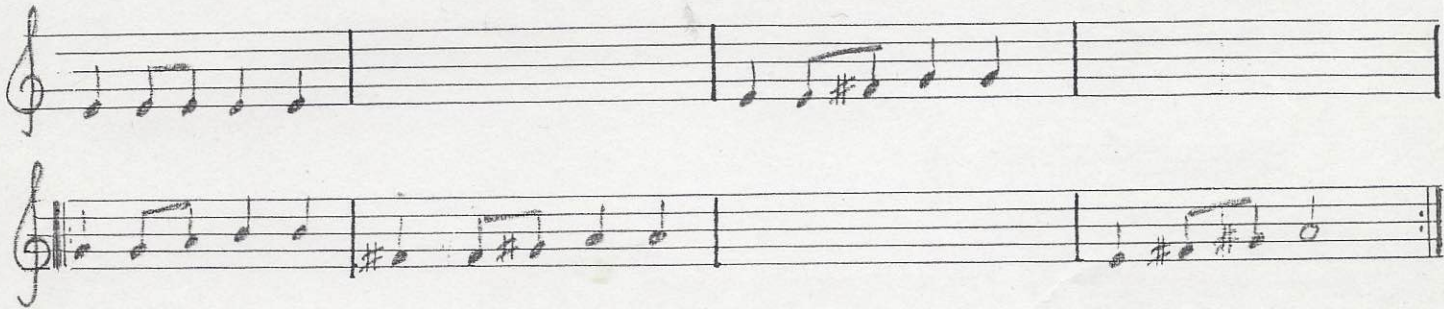
5 Complétez cette grille-type de blues :



Nom : .....  
Prénom : .....  
Classe : .....  
Date : .....

## VII<sup>ème</sup> Symphonie, 2<sup>ème</sup> mouvement

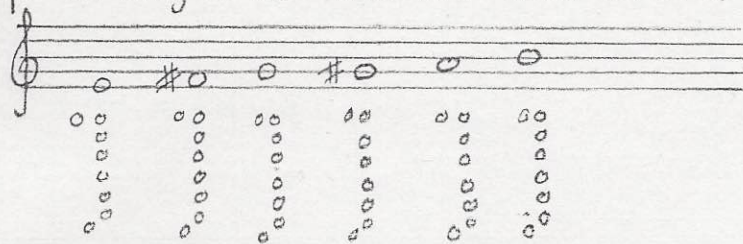
- l'introduction est constituée d'un .....
- Ensuite le thème ci dessous apparait. Il est joué par :
  - les bois
  - les cuivres
  - les cordes frottées
  - les percussions ?
- Complete la partition : (sans oublier le chiffre de mesure)



• Que signifie :  .....

• Que signifie : # .....

• Indique les doigts de flûte des notes utilisées :

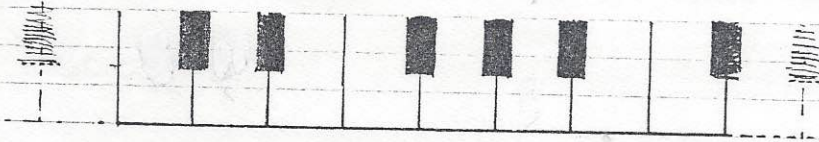


- Qui a écrit cette symphonie : .....
- S'agit-il d'un compositeur  du moyen âge  de la Renaissance  Classique  Romantique  Contemporain.
- Dans quelle époque le situeriez vous ? (donnez un siècle) .....
- A-t-il écrit d'autres symphonies ? .....

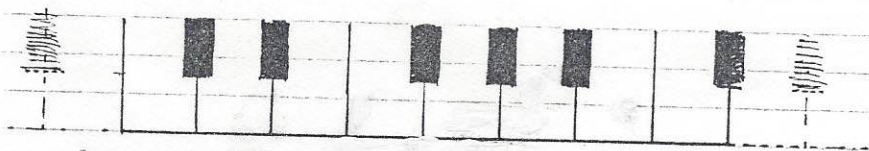
# MAJEUR - mineur

- LE CLAVIER DU PIANO : en appuyant sur chacune des touches (les blanches comme les noires) de gauche à droite; on obtient une série de notes ascendantes toutes séparées les unes des autres d'un intervalle d'un demi-ton.

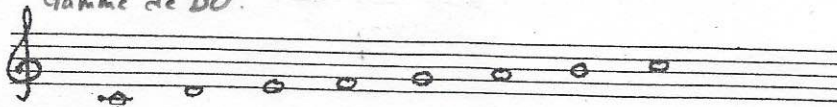
→ Puisque toutes les notes sont présentes on en conclut que le plus petit intervalle existant est le demi-ton:



- DANS UNE GAMME on trouve une série d'intervalles de 1 ton et d'intervalles d'un demi-ton.



Gamme de DO.

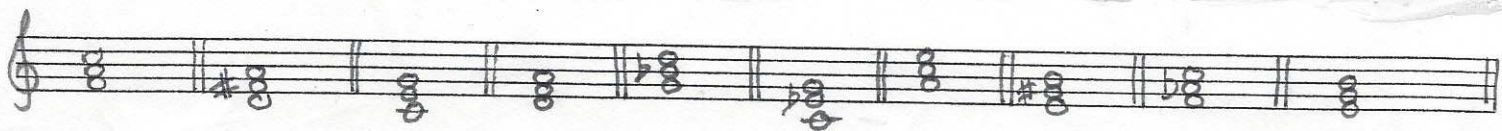
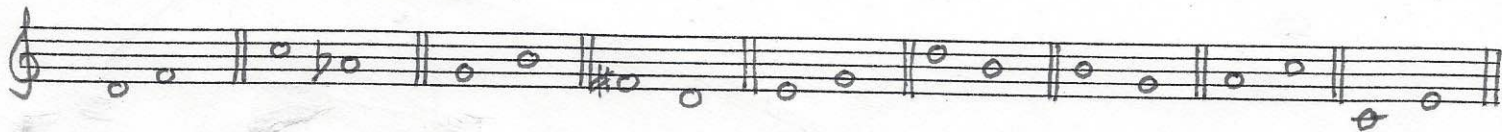


→ Selon la disposition de ces intervalles on obtiendra des impressions sonores différentes: c'est le mode.

Les modes les plus connus sont:

- le Mode MAJEUR (l'intervalle entre I et III est de 2 tons)
- le Mode mineur. (l'intervalle entre I et III est de 1 1/2 ton)

exercices: en vous référant au clavier du piano, indiquez M pour les intervalles majeurs (2 tons = 3 touches) et m pour les intervalles mineurs.



Nom  
prénom

*Handwritten scribbles*

Classe

"Ecoute dans le vent"

(couplet)

1

2

3

Droits de Flûte:

m. gauche	{	P 1	P 1	P 1	P 1	P 1	P 1
		2	2	2	2	2	2
		3	3	3	3	3	0
m droite	{	1	1	1	1	0	0
		2	2	2	0	0	0
		3	3	0	3	0	0
		4	0	0	0	0	0

Rythmes (1 case = 1 temps)

noire

|

deux croches

|

noire pointée, croche

|

|

blanche

|

|

deuxi pause

|

|